

CONVERSATORIO:

**"EQUIDAD DE GÉNERO Y ACOSO SEXUAL EN LA
ACADEMIA: NORMATIVAS Y ACCIONES"**



CONICYT
Ministerio de
Educación

Gobierno de Chile

Marcela Oñate
Departamento de Estudios y Gestión Estratégica

Respuestas por área



Directores/as

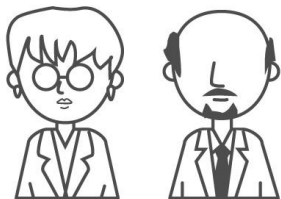
Académicos/as

Estudiantes

Area	Mujer	Hombre	Mujer	Hombre	Mujer	Hombre
Ciencias	6	30	129	220	210	180
Ingeniería	4	17	54	124	114	147
Matemáticas	2	8	12	33	28	38
Tecnología	1	2	12	24	30	34
Total	13	57	207	401	382	399

Promedio de edad

de quienes respondieron las encuestas



Directores/as

51 años

Min. 36 y Max. 71



Académicos/as

48 años

Min. 22 y Max. 80



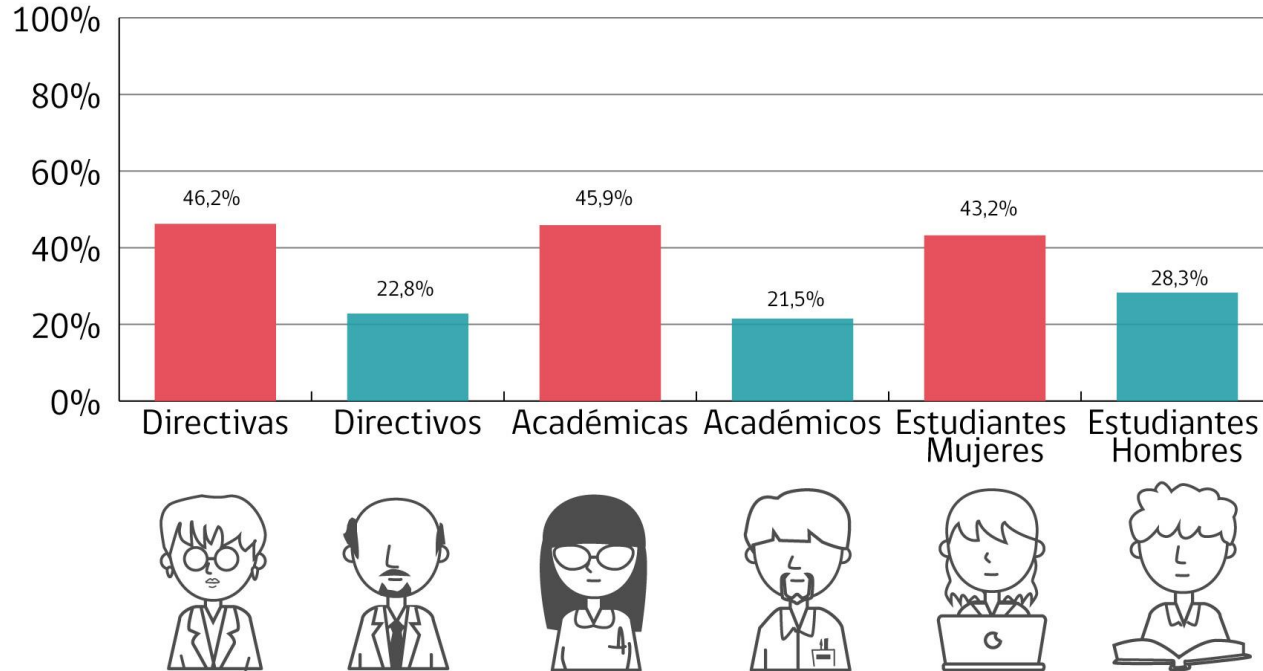
Estudiantes

30 años

Min. 22 y Max. 58

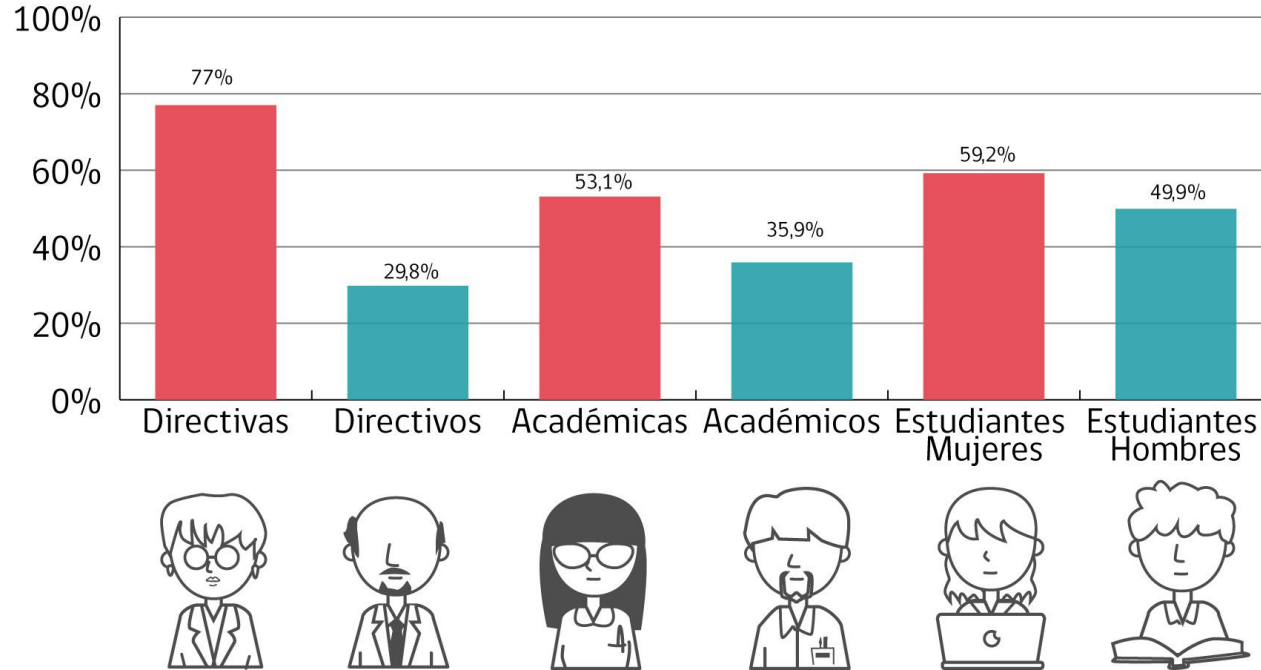
Percepción: % está muy en desacuerdo + en desacuerdo con las siguientes afirmaciones

Se promueve una cultura para la igualdad de género desde lo académico.



Percepción: % está muy en desacuerdo + en desacuerdo con las siguientes afirmaciones

Existen medidas efectivas de prevención del acoso sexual y/o la discriminación.

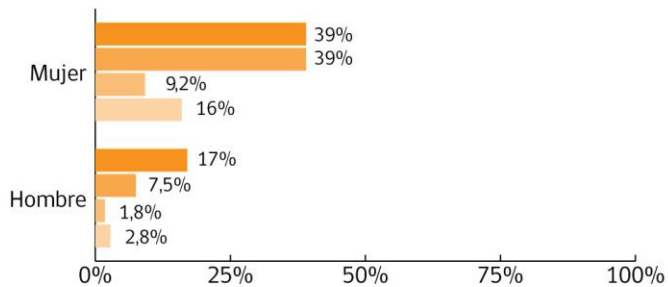


Vivencia de situaciones de discriminación

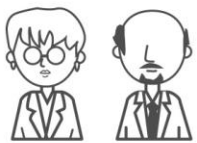
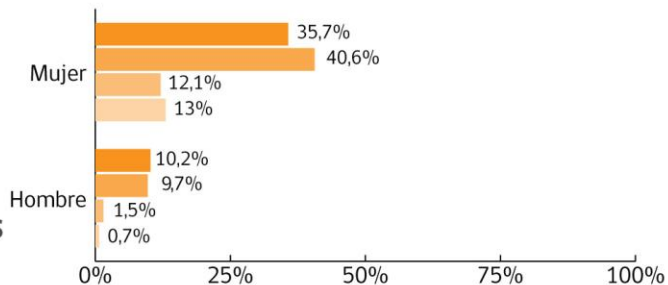
En personas que **si** han vivido la experiencia



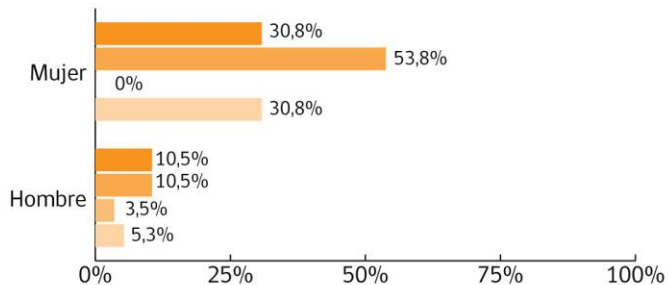
Estudiantes



Académicos/as



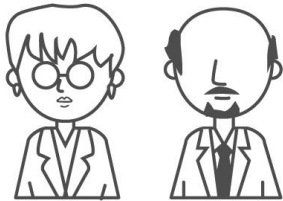
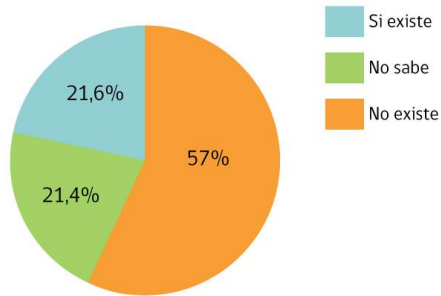
Directores/as



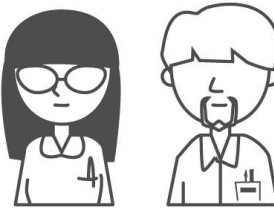
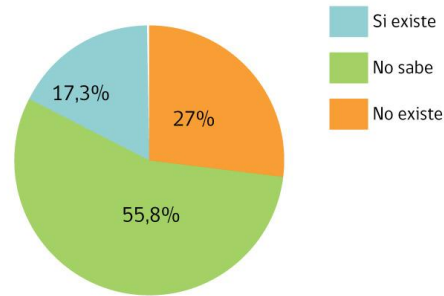
- Han cuestionado mis competencias académicas por aspectos de mi vida personal (por el estado civil, ser padre/madre, estilo de vida, etc.)
- Piropos o galanterías con alguna connotación sexual por parte de un/a superior jerárquico, colegas o compañeros/as.
- Propuestas sexuales no deseadas por parte de un/a superior jerárquico, colegas o compañeros/as.
- Contactos físicos indeseados por parte de un/a superior jerárquico, colegas o compañeros/as.

Equidad Género e Institucionalidad

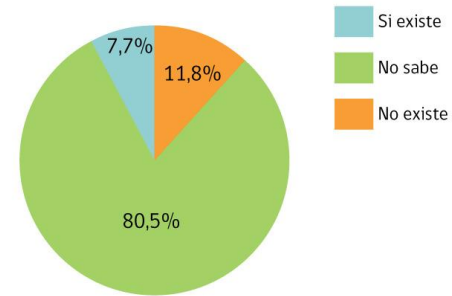
En relación a una política de género, dentro de los universos encuestados, un:



Directores/as



Académicos/as



Estudiantes

ACCIONES: POLITICA INSTITUCIONAL DE GÉNERO - CONICYT

De la visión y la misión a la acción

Mesa interna de género en la Comisión Nacional de Investigación Científica y Tecnológica – CONICYT (2010 – 2012 / 2015 – actualidad.

Incentivos para la equidad (criterios de evaluación, seguimiento, inclusión de medidas laborales)

Mesa Interinstitucional de Género (2016 - 2017) – Diagnostico CyT

Política Institucional de Género 2017 – 2025

Plan de acción 2017 - 2025

ACCIONES: POLITICA INSTITUCIONAL DE GÉNERO - CONICYT

De la visión y la misión a la acción

Mayor equidad e igualdad de género, entrega calidad y excelencia en I+D.

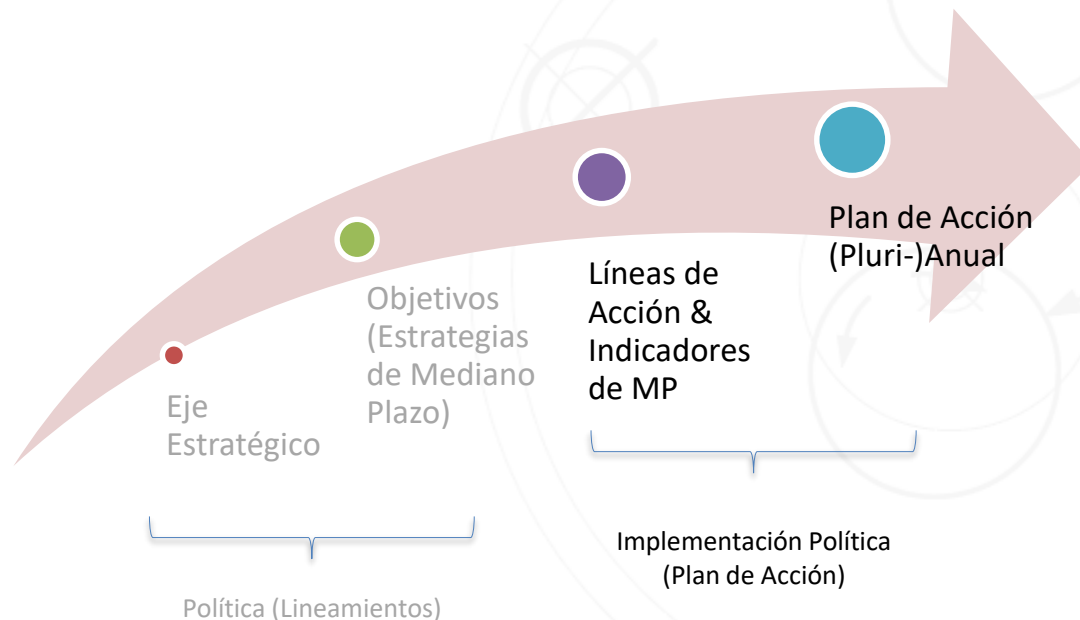
¿POR QUE ES RELEVANTE UNA POLÍTICA INSTITUCIONAL DE GENERO?

Contribuye a la reducción de brechas salariales.

Promueve la inserción de talentos femeninos en I+D, representando una oportunidad de crecimiento para el país.

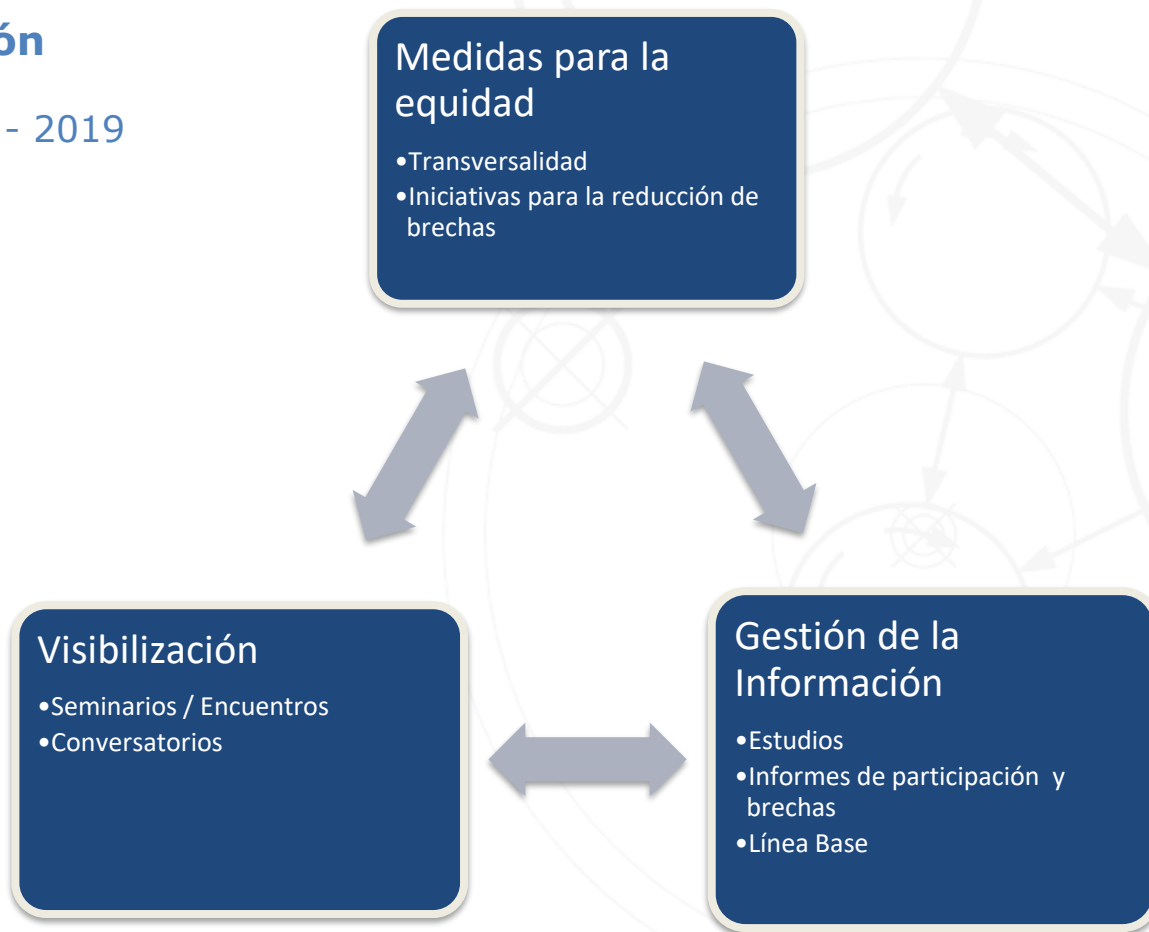
Fortalece equipos y promueve la excelencia y calidad en Ciencia y Tecnología.

IMPLEMENTACIÓN DE LA POLÍTICA INSTITUCIONAL EQUIDAD DE GÉNERO EN CYT 2017-2025



Plan de Acción

Acciones 2017 - 2019



ACCIONES: MESA INTERINSTITUCIONAL

Para trabajar por una meta común...

2016 – 2017

Agencias Publicas Chile

- Ministerio de Economía – División de Innovación
- Corporación de Fomento de la Producción – CORFO
- Ministerio de Educación
- Consejo Nacional de Educación

Instituciones y Fundaciones

- ComunidadMujer
- Girls in Tech
- Universidad de Chile
- BID – Fomin Chile
- PNUD Chile – Género

Objetivo 2018

Sumar nuevos integrantes vinculados a áreas estratégicas

- Tecnología
- Universidades

Indicadores de brecha de género

Plan de acción colaborativo



GENDER SUMMIT 12 Chile

Para más información visite www.conicyt.cl

